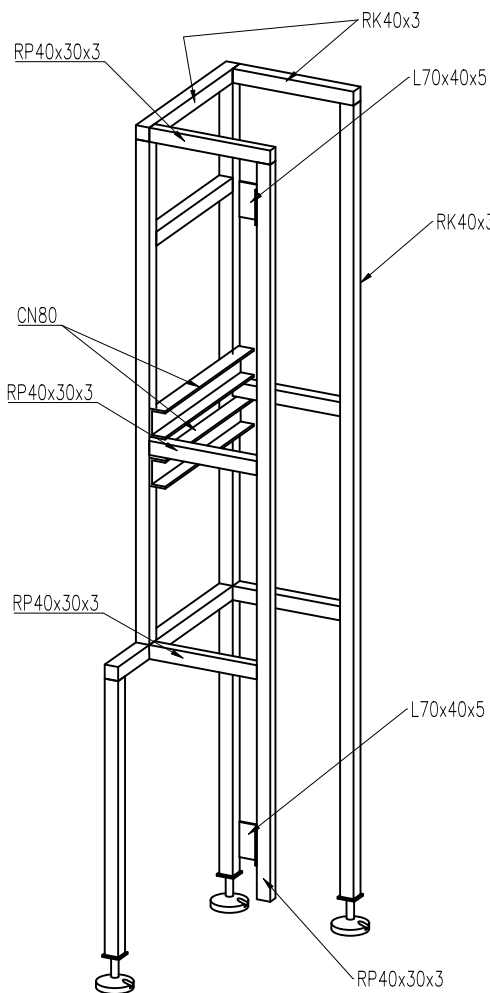
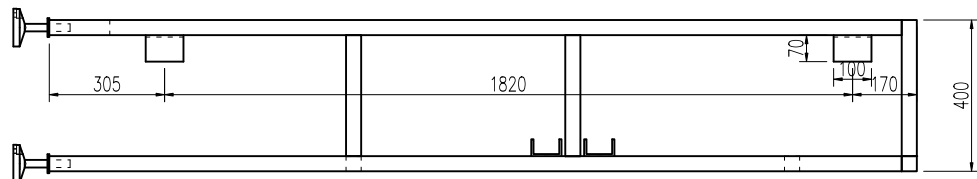
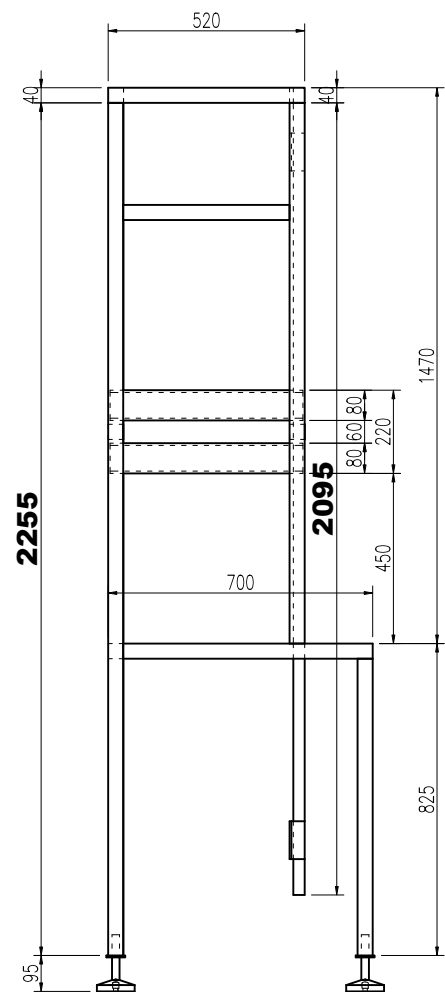
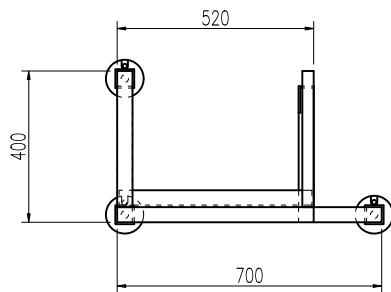
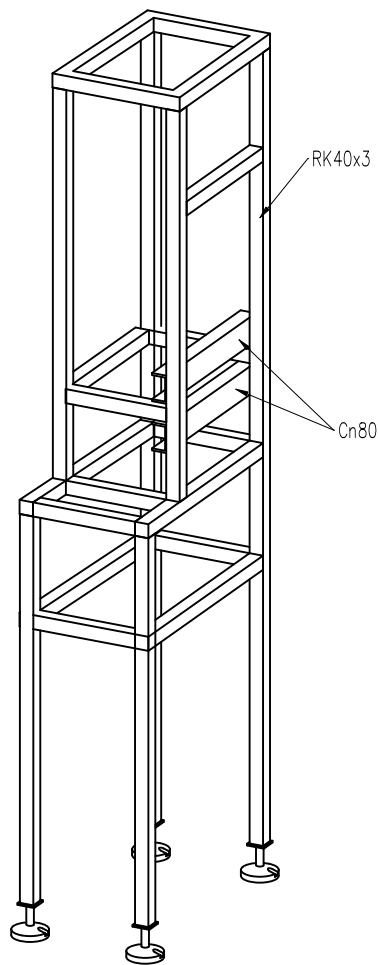
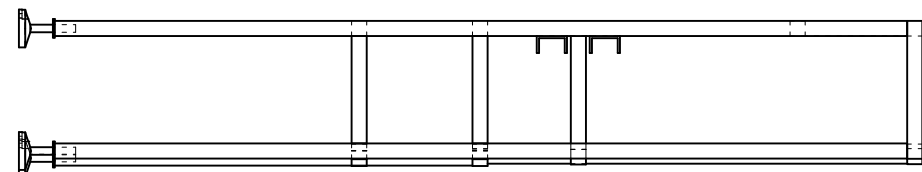
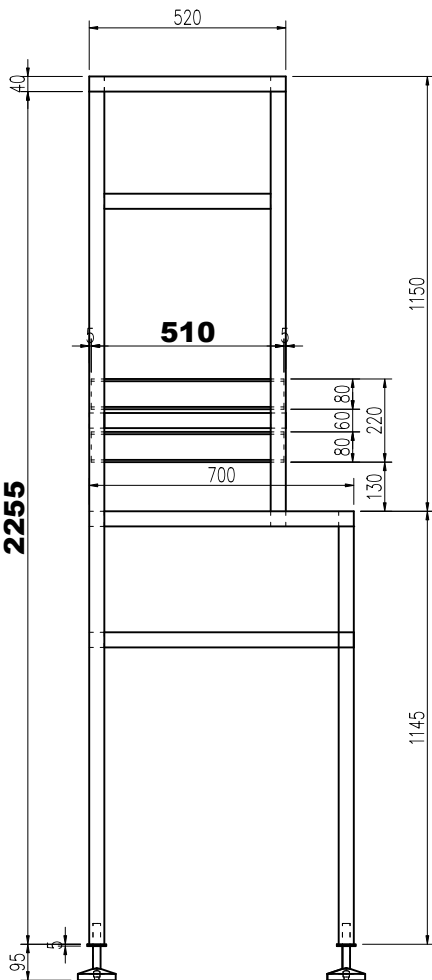
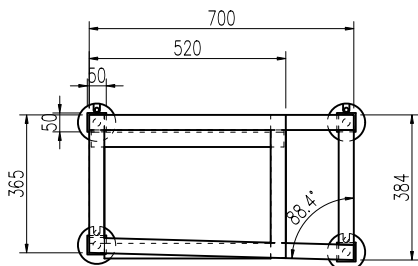


A2

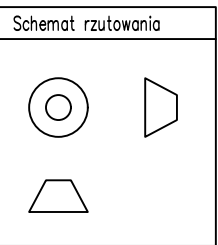


Profile nieopisane jako RK40x3  
Kątowniki L70x40x5  
dostarczyć luzem

A1



Profile nieopisane jako RK40x3



#### UWAGI OGÓLNE:

- Przed rozpoczęciem poszczególnych prac należy zweryfikować podane wymiary. W przypadku różnicy wymiarów rzeczywistych z wymiarami projektowanymi należy skontaktować się z architektem przez zamawiającego.
- Zestawienia stali podkonstrukcji wyłącznie na potrzeby sporządzenia kalkulacji, przed przystąpieniem do prac należy sporządzić projekt warsztatowy elementów do konsultacji z autorem opracowania w ramach nadzoru autorskiego.
- Oparcie podkonstrukcji na podłożu: Elementy lady zabudowy opierane na podłożu za pomocą podpór wahlowych z podkładką gumową z regulacją wysokości i kąta. Elementy lady: A1, A2, A3 i A4, oraz zabudowy B1, B2, C1, C2 opierane na płycie podposadzkowej o grubości 15cm, na poziomie -0,16m na stopkach o nośności 1200kg, fi100/M20, h=120-150mm. Podpór nie kotwić mechanicznie do podłoża z uwagi na występującą izolację przeciwwilgociową. Pozostałe elementy lady opierane bezpośrednio na posadzce na stopkach fi100/M16, h=120-150mm.
- Łączenie elementów: Elementy lady mocowane między sobą na połączenia skręcane za pomocą śrub M12 i M10 kl. 8.8. DIN 931. Mocowania do elementów lady: A1, A2, A3 i A4, oraz zabudowy B1, B2, C1, C2 minimum 3x M12 / poprzeczkę, pozostałe elementy minimum 3x M10, w maksymalnym rozstawie 40cm. Do połączeń stosować obustronnie podkładki poszerzane 1x. Łączenie elementów A7 i A8 do A1-A4 za pomocą 4M16/stronę kl8.8 DIN933.
- Elementy konstrukcji stalowej zabezpieczyć poprzez cynkowanie ogniowe wg PN-EN ISO 1461, klasa korozyjności C4, grubość powłoki cynkowej 85 µm

inwestor:  
Muzeum Pierwszych Piastów na  
Lednicy



kontakt: 61 102 82 93  
Dziekanowice 32  
62-261 Lednogóra/ www.lednica.pl



Informal  
Architects

PROJEKT CHRONIONY PRAWEM AUTORSKIM  
Projekt oraz wszystkie rysunki i specyfikacje  
pozostają własnością intelektualną Autorów i  
są chronione prawem autorskim. Projekt nie  
może być rozpowszechniany, powielany,  
kopiowany w całości lub częściach, bez  
pisemnej zgody jego Twórców.

© Informal Architects

kontakt: os. Leśne 12b/99  
62-028 Koziegłowy  
+48 881 407 752  
+48 665 125 030  
informalarchitects.com

nazwa obiektu:  
**Wykonanie projektu wnętrza  
strefy obsługi zwiedzających  
wraz z wyposażeniem,  
zabudową i punktem  
gastronomicznym w siedzibie  
Muzeum**

adres obiektu:  
Muzeum Pierwszych Piastów na  
Lednicy z siedzibą w  
Dziekanowicach 32, 62-261  
Lednogóra

opracował / opracowała:

*mgr inż*  
*Tomasz Szpak*

sprawdzający: podpis:

*mgr inż*  
Mikołaj Łukasik  
upr. nr WKP/0047/POOK/12  
spec. konstrukcyjno-budowlana b.o.

główny projektant: podpis:

*mgr inż*  
Łukasz Kurzawski  
upr. nr WKP/0065/POOK/09  
spec. konstrukcyjno-budowlana b.o.

numer rysunku i rewizji:

**H.K.02**

temat rysunku:

**El. A - Lada główna -  
el. A1 i A2**

skala rysunku:

**1:20**

data: 12.11.2025